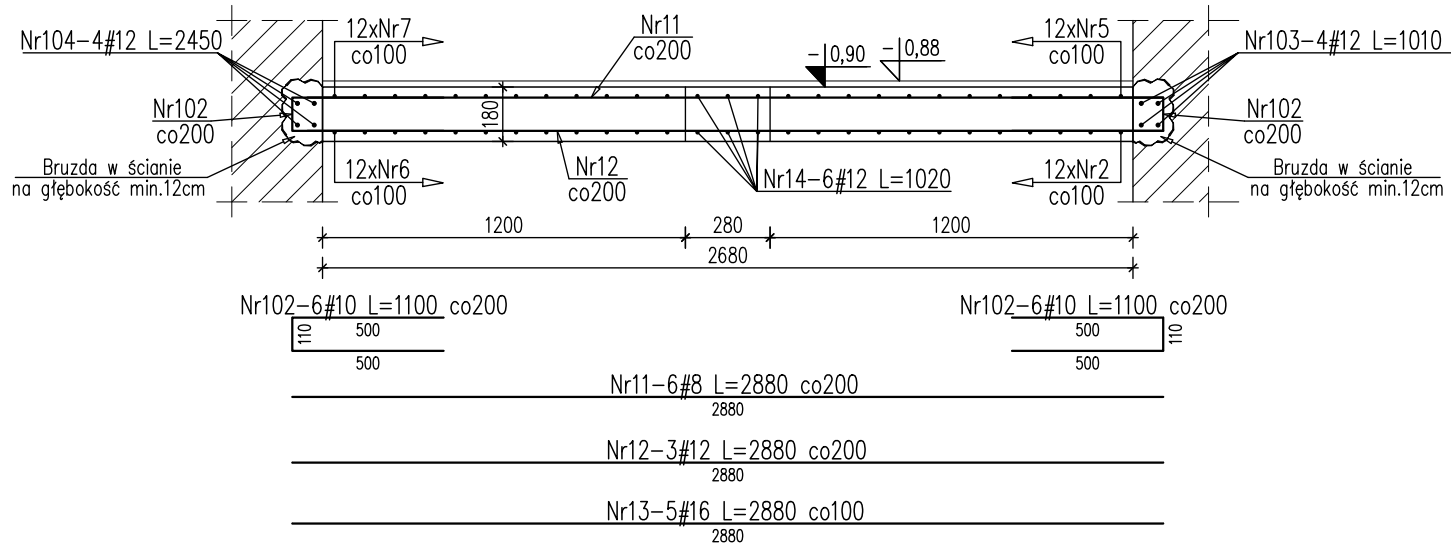
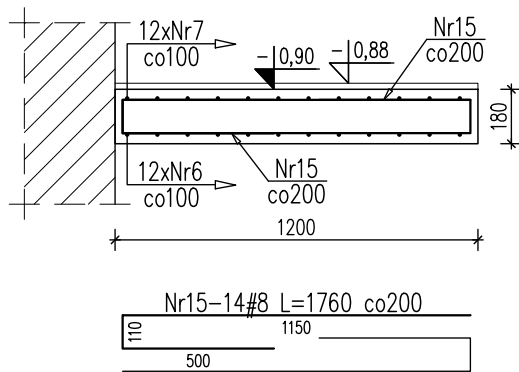


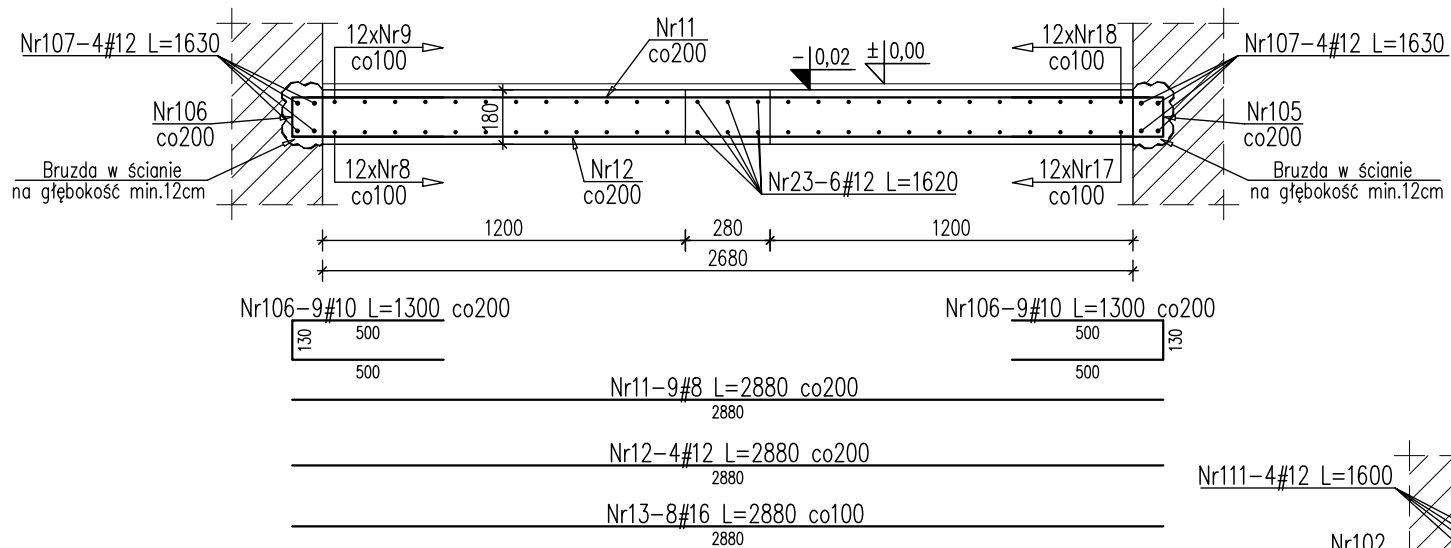
Przekrój 1-1



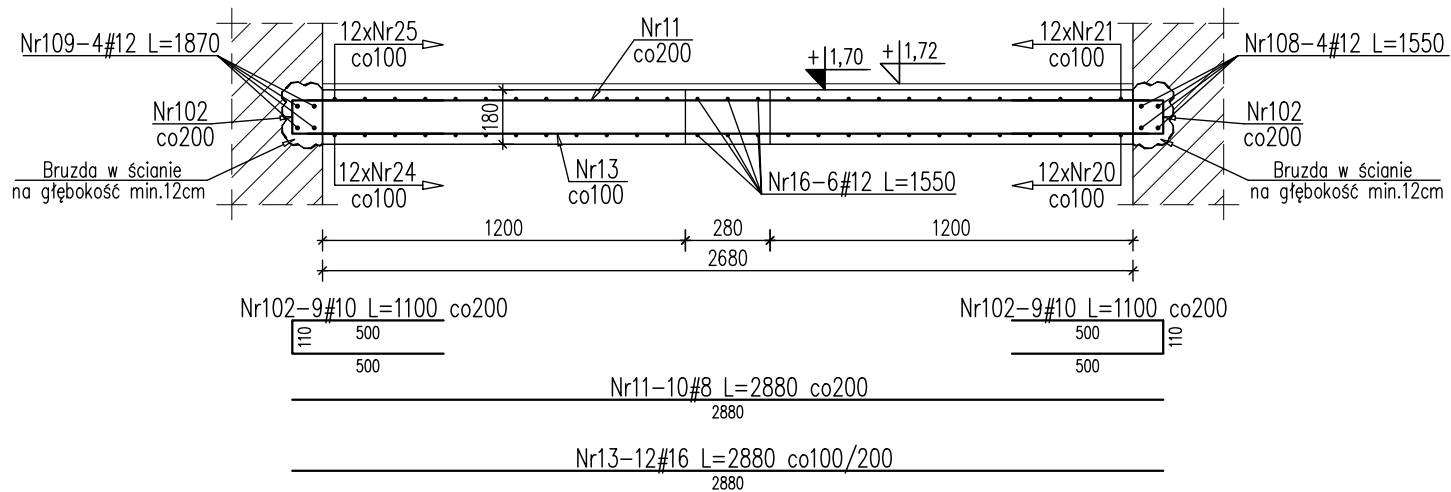
Przekrój 2-2



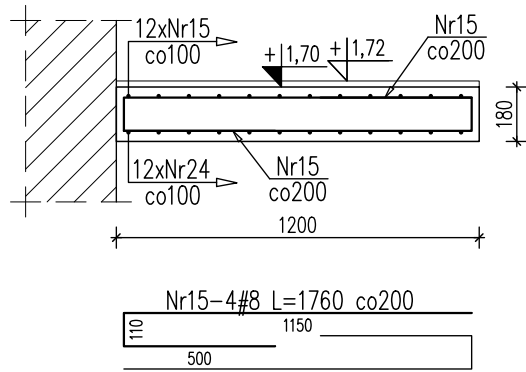
Przekrój 3-3



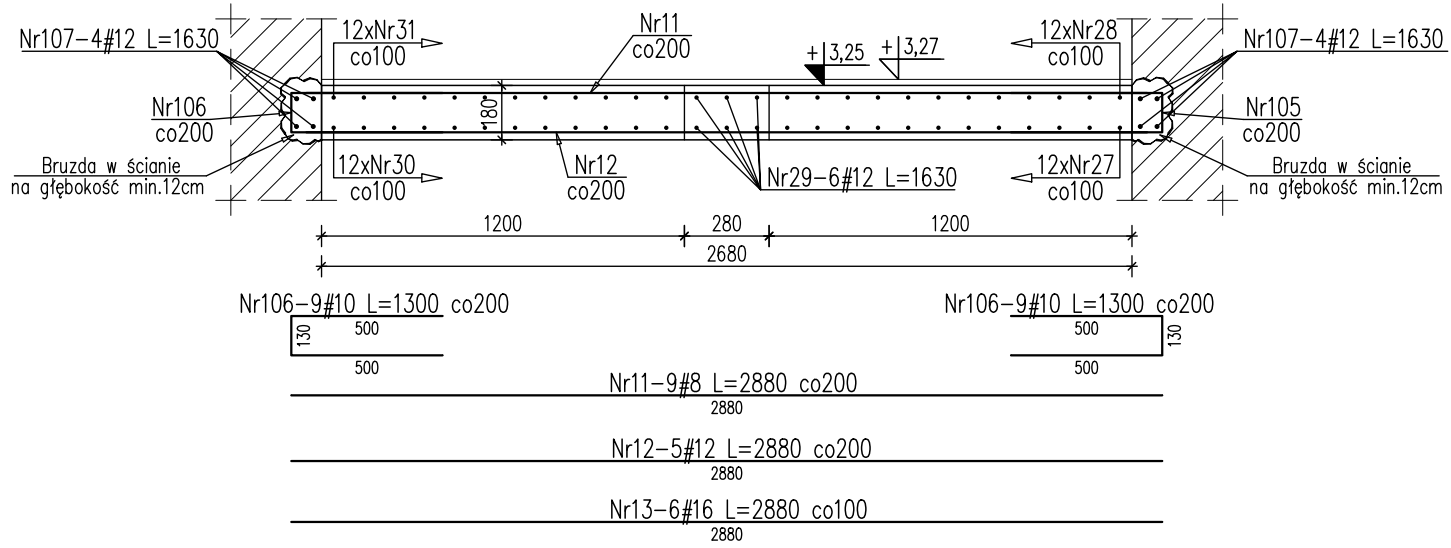
Przekrój 4-4



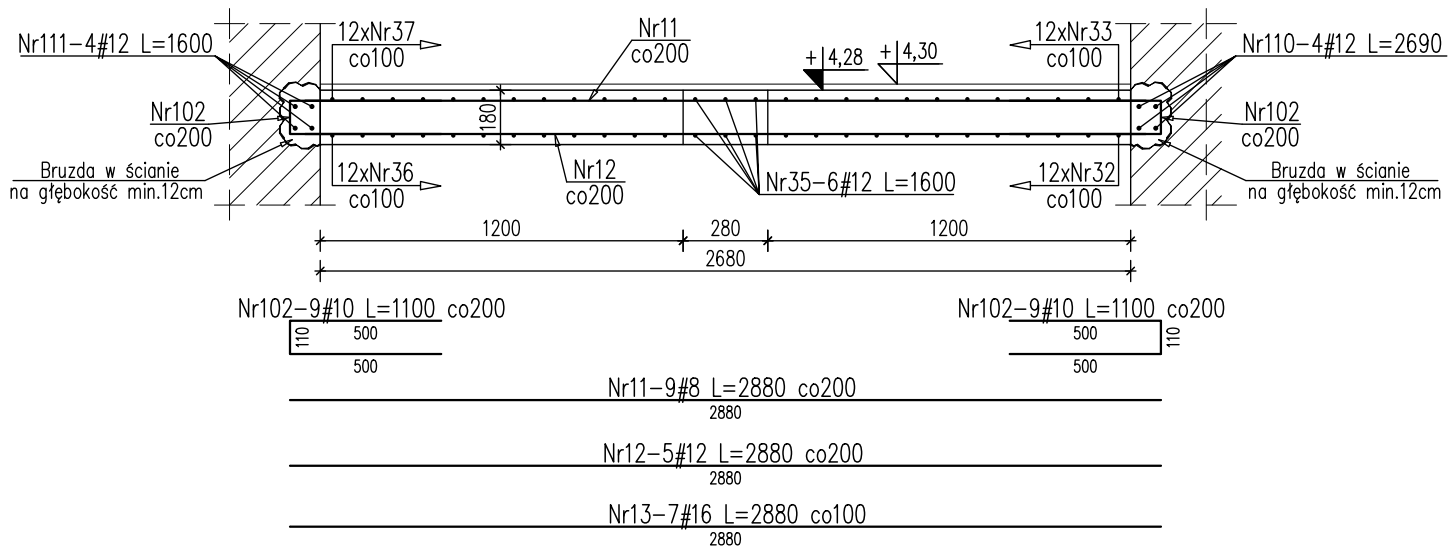
Przekrój 5-5



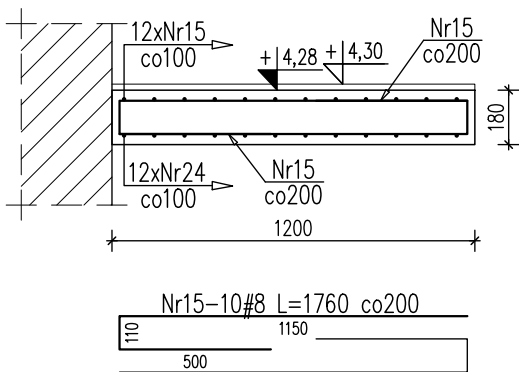
Przekrój 6-6



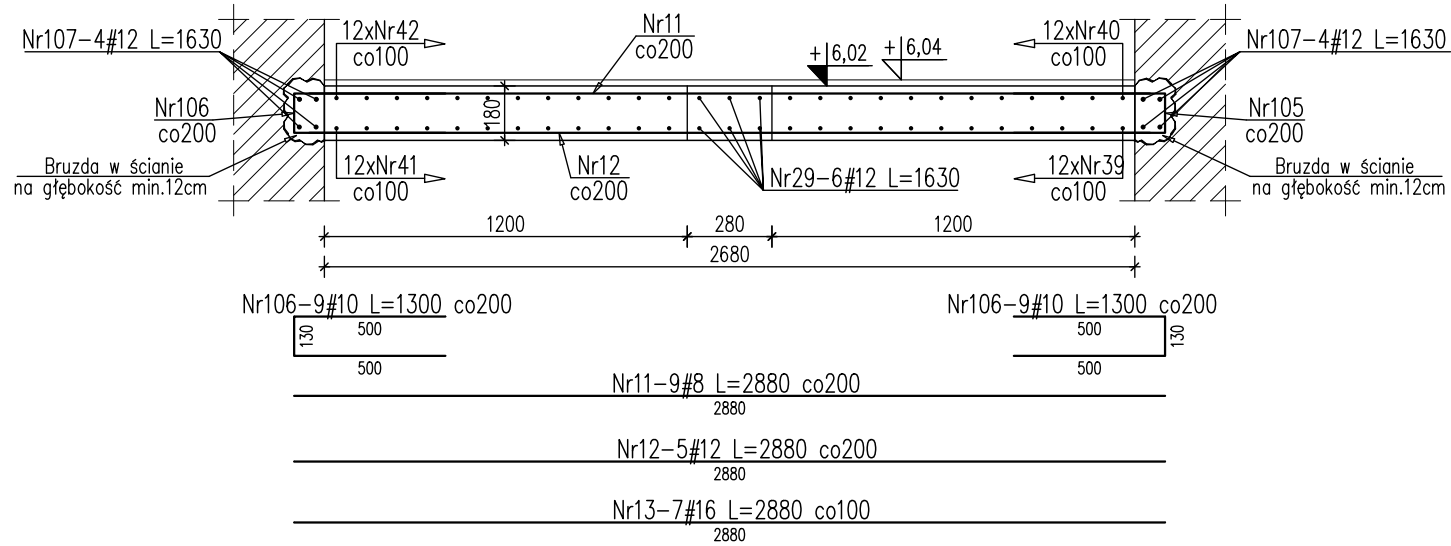
Przekrój 7-7



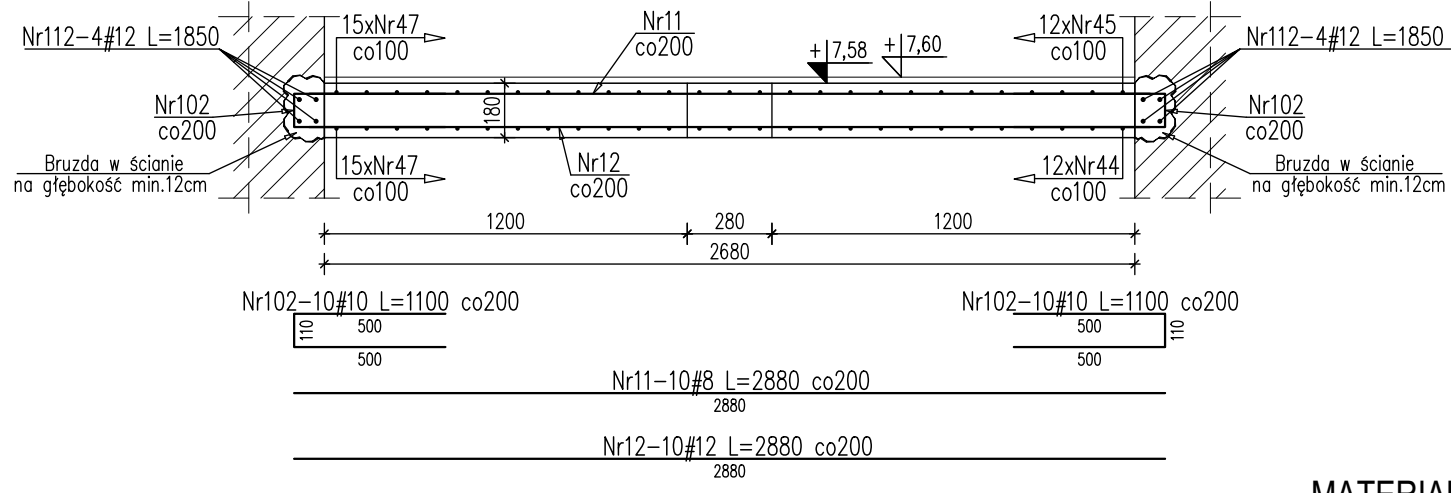
Przekrój 8-8



Przekrój 9-9



Przekrój 10-10



MATERIAŁY:

1. BETON KONSTRUKCYJNY - C25/30 (B30)
2. STAL ZBROJENIOWA # B500 kL.G, np. B500SP;

UWAGI:

1. Wymiary podano w mm, poziomy w m.
2. Rozpatrywać łącznie z projektem architektonicznym i projektami branżowymi.
3. Otulina zbrojenia - 2.5cm
4. Zakład prętów - 50ø.
5. Geometrię prętów przedstawiono po orysie zewnętrznym
6. Odgąca prętów podłużnych można wykonać na budowie w celu uniknięcia kalizji z krzyżującym się zbrojeniem.
7. Rzędne i wymiary sprawdzić na budowie i porównać ze stanem faktycznym. W razie niewielkich rozbieżności geometrię dopasować do aktualnego stanu.

Wykaz stali zbrojeniowej

| Nr | Ilość [szt] | Śred [mm] | Dług [mm] | #8 | #10 | #12 | #16 | UWAGI |
|----|-------------|-----------|-----------|--------|-------|-------|-------|-------|
| 1 | 12 | #10 | 1450 | | 17.4 | | | |
| 2 | 12 | #10 | 4680 | | 56.16 | | | |
| 3 | 12 | #10 | 1250 | | 15 | | | |
| 4 | 12 | #10 | 1270 | | 15.24 | | | |
| 5 | 12 | #10 | 1710 | | 20.52 | | | |
| 6 | 12 | #10 | 5210 | | 62.52 | | | |
| 7 | 12 | #10 | 3100 | | 37.2 | | | |
| 8 | 12 | #10 | 1890 | | 22.68 | | | |
| 9 | 12 | #10 | 1880 | | 22.56 | | | |
| 10 | 12 | #10 | 3000 | | 36 | | | |
| 11 | 62 | #8 | 2880 | 178.56 | | 92.16 | | |
| 12 | 32 | #12 | 2880 | | | | | |
| 13 | 45 | #16 | 2880 | | | | 129.6 | |
| 14 | 6 | #12 | 1020 | | | 6.12 | | |
| 15 | 28 | #8 | 1760 | 49.28 | | | | |
| 16 | 6 | #12 | 1550 | | | 9.3 | | |
| 17 | 12 | #10 | 5480 | | 65.76 | | | |
| 18 | 12 | #10 | 2160 | | 25.92 | | | |
| 19 | 12 | #10 | 1570 | | 18.84 | | | |
| 20 | 12 | #10 | 1780 | | 21.36 | | | |
| 21 | 12 | #10 | 2740 | | 32.88 | | | |
| 22 | 36 | #10 | 1050 | | 37.8 | | | |
| 23 | 6 | #12 | 1620 | | | 9.72 | | |
| 24 | 12 | #10 | 5340 | | 64.08 | | | |
| 25 | 12 | #10 | 2350 | | 28.2 | | | |
| 26 | 12 | #10 | 1590 | | 19.08 | | | |
| 27 | 12 | #10 | 1870 | | 22.44 | | | |
| 28 | 12 | #10 | 2800 | | 33.6 | | | |
| 29 | 12 | #12 | 1630 | | | 19.56 | | |
| 30 | 12 | #10 | 4180 | | 50.16 | | | |

| Nr | Ilość [szt] | Śred [mm] | Dług [mm] | #8 | #10 | #12 | #16 | UWAGI |
|--------------------------|-------------|-----------|-----------|--------|--------|--------|-------|-------|
| 31 | 12 | #10 | 2160 | | 25.92 | | | |
| 32 | 12 | #10 | 2940 | | 35.28 | | | |
| 33 | 12 | #10 | 2940 | | 35.28 | | | |
| 34 | 12 | #10 | 2800 | | 33.6 | | | |
| 35 | 6 | #12 | 1600 | | | 9.6 | | |
| 36 | 12 | #10 | 5420 | | 65.04 | | | |
| 37 | 12 | #10 | 2110 | | 25.32 | | | |
| 38 | 12 | #10 | 1560 | | 18.72 | | | |
| 39 | 12 | #10 | 1860 | | 22.32 | | | |
| 40 | 12 | #10 | 2650 | | 31.8 | | | |
| 41 | 12 | #10 | 5170 | | 62.04 | | | |
| 42 | 12 | #10 | 2160 | | 25.92 | | | |
| 43 | 12 | #10 | 1560 | | 18.72 | | | |
| 44 | 12 | #10 | 2100 | | 25.2 | | | |
| 45 | 12 | #10 | 2100 | | 25.2 | | | |
| 46 | 12 | #10 | 1710 | | 20.52 | | | |
| 47 | 30 | #10 | 1850 | | 55.5 | | | |
| 101 | 137 | #8 | 1150 | 157.55 | | | | |
| 102 | 164 | #10 | 1100 | | 180.4 | | | |
| 103 | 4 | #12 | 1010 | | | 4.04 | | |
| 104 | 4 | #12 | 2450 | | | 9.8 | | |
| 105 | 24 | #12 | 2730 | | | 65.52 | | |
| 106 | 54 | #10 | 1300 | | 70.2 | | | |
| 107 | 24 | #12 | 1630 | | | 39.12 | | |
| 108 | 4 | #12 | 1550 | | | 6.2 | | |
| 109 | 4 | #12 | 1870 | | | 7.48 | | |
| 110 | 4 | #12 | 2690 | | | 10.76 | | |
| 111 | 4 | #12 | 1600 | | | 6.4 | | |
| 112 | 8 | #12 | 1850 | | | 14.8 | | |
| RAZEM wg średnic [m] | | | | 385.4 | 1502.4 | 310.6 | 129.6 | |
| MASA 1mb [kg/m] | | | | 0.395 | 0.617 | 0.888 | 1.58 | |
| RAZEM wg średnic [kg] | | | | 152.2 | 927 | 275.8 | 204.8 | |
| RAZEM wg gat. stali [kg] | | | | | | 1559.8 | | |

* Ilość i długość prętów zbrojeniowych sprawdzić na budowie przed zamówieniem stali

ART-FAKTORY Sp. z o.o. Sp. k.
39-200 Dębica, ul. Powstania Styczniowego 4
tel-fax +48 14 6813 565
REGON 691539933
NIP 872-20-81-549
KRS 000803571



BUDOWA NOWEGO BUDYNKU USŁUGOWEGO ORAZ PRZEBUDOWA, ROZBUDOWA I CZĘŚCIOWA ZMIANA SPOSOBU UŻYTKOWANIA ISTNIEJĄCEGO BUDYNKU BIUROWO-USŁUGOWEGO NA BUDYNEK USŁUGOWY NA POTRZEBY KRAŚNICKIEJ AKADEMII ROZWOJU, WRAZ Z NIEZBEDNĄ INFRASTRUKTURĄ TECHNICZNĄ

Lokalizacja
23-200 Kraśnik, ul. Sikorskiego 22, dz. 100/26, 100/27, 100/28 obręb Pólnoc
Inwestor
Miasto Kraśnik
Adres Inwestora
23-200 Kraśnik, ul. Lubelska 84

Branża **KONSTRUKCJA**
PROJEKT TECHNICZNY / WYKONAWCZY

**SCHODY WEWNĘTRZNE
SCH-1, CZĘŚĆ 2**

Gen. Projektant mgr inż. arch. **Paweł Spędzia** Podpis
UAN-I-7342/424/94 ARCHITEKTONICZNE, BEZ OGR.

Projektował mgr inż. **Marcin Nosek** Podpis
SWK/0111/POOK/06 KONSTRUKCYJNE, BEZ OGR.

Opracował mgr inż. **Paulina Babiarz** Podpis

Sprawdził mgr inż. **Dariusz Antoniak** Podpis
SWK/POOK/0001/12 KONSTRUKCYJNE, BEZ OGR.

Data **Wrzesień 2025** PT/KI-3.2
Skala **1 : 25** Nr proj. **02/2025**